

# KORREKTUR 2409

## NR 4 LUMEN CARDIGAN

### RECHTES VORDERTEIL

Es wird über alle M Halbpateht hin und her str, gleichzeitig in jeder 8. R M für den V-Ausschnitt zugenommen:

1. R (= Hinreihe): 1 Rand-M, bis 5 M vor Ende Halbpateht str, 2 M zunehmen, Halbpateht die R zu Ende str, mit 1 Rand-M enden = 2 M zugenommen.

2.-8. R: 1 Rand-M, die R Halbpateht str, mit 1 Rand-M enden.

1.-8. R insgesamt (10) 11 (12) 12 (13) 13 Mal wdh = (41) 47 (53) 57 (63) 67 M.

Mit Zunahmen für V-Ausschnitt fortsetzen, gleichzeitig M für Ärmelloch zunehmen:

1. R (= Hinreihe): 1 Rand-M, 1 M li, 1 Patent-M, 1 M li, 2 M zunehmen, bis 5 M vor Ende Halbpateht str, 2 M zunehmen, Halbpateht die R zu Ende str, mit 1 Rand-M enden = 4 M zugenommen.

2.-8. R: 1 Rand-M, die R Halbpateht str, mit 1 Rand-M enden.

9. R (= Hinreihe): 1 Rand-M, 1 M li, 1 Patent-M, 1 M li, 2 M zunehmen, bis 5 M vor Ende Halbpateht str, 2 M zunehmen, Halbpateht die R zu Ende str, mit 1 Rand-M enden = 4 M zugenommen.

10.-11. R: 1 Rand-M, die R Halbpateht str, mit 1 Rand-M enden.

Es sind jetzt (49) 55 (61) 65 (71) 75 M auf der Nd.

Faden abschneiden, M stilllegen und linkes Vorderteil str.

### VORDER- UND RÜCKENTEIL

Innerhalb 1 Rand-M in jeder Seite 3 2 R Halbpateht hin und her str.

Zu Rund-Nd Nr 3 wechseln und nächste Rückreihe str:

## NR 8 CORNELIA CARDIGAN

### VORDER- UND RÜCKENTEIL

Zu Rund-Nd Nr 4 wechseln und 8 cm Bündchen hin und her str:

(1. R = Rückreihe): 1 Rand-M, 2 M re, \*2 M li, 2 M re\*, \*\_\* wdh, mit 1 Rand-M enden.

### ÄRMEL

1 Rd re str, gleichzeitig die M-Zahl auf (80) 80 (84) 94 (94) 94 M regulieren.

Diagramm C rund str:

(10) 10 (12) 12 (17) 17 M li str, 60 M Diagramm C, bis zum Rd-Beginn li str.

Mit dieser Einteilung weiter rund str, bis Ärmel 36 cm misst, oder bis 12 cm vor gewünschter Länge.

Mit mindestens 3 Rd ohne Zopfverflechtung enden.

### FÜR GRÖSSE (XS) S-M (L) XL

1 Rd mit Ab- und Zunahmen str, bevor das Bündchen gestrickt wird:

1 M li, 1 li M zunehmen, bis Markierung li str, bis Markierung letzte Rd des Diagramm C str, bis 1 M vor Rd-Beginn li str, 1 M li zunehmen, 1 M li str = (76) 76 (80) 80 M.

HINREIHE RE M, RÜCKREIHE LI M

HINREIHE LI M, RÜCKREIHE RE M

1 M RE LOCKER ABHEBEN, RE VERSCHR ZURÜCK  
AUF LI ND SETZEN UND 2 M RE VERSCHR ZUS-STR.

2 M RE ZUS-STR

LI ZUNEHMEN

RE ZUNEHMEN

2 M RE ZUS-STR

U

2 M RE VERSCHR ZUS-STR

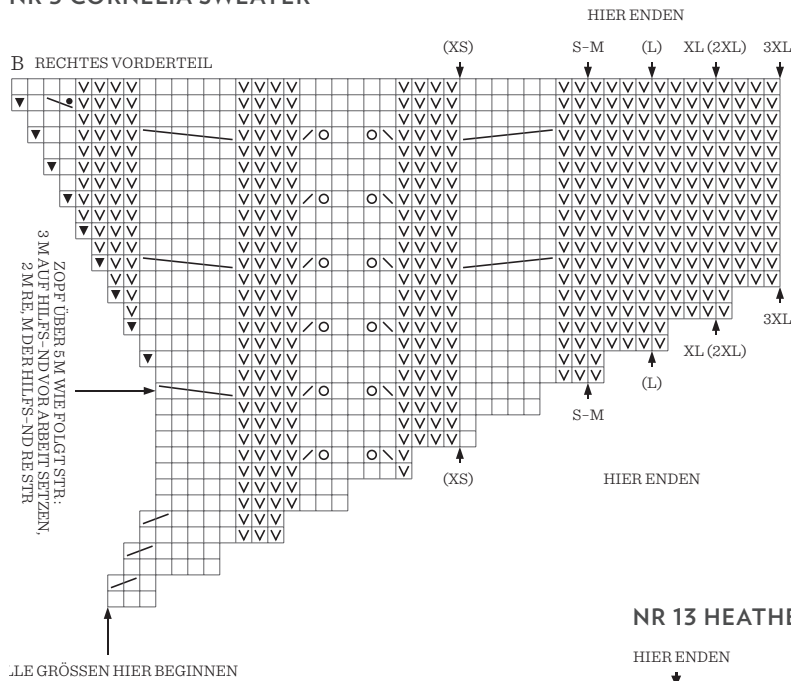
3 M AUF HILFS-ND HINTER ARBEIT SETZEN,  
3 M RE, M VON HILFS-ND RE STR

3 M AUF HILFS-ND VOR ARBEIT SETZEN, 3 M RE, M VON HILFS-ND RE STR

1 NEUE M ANSCHLAGEN

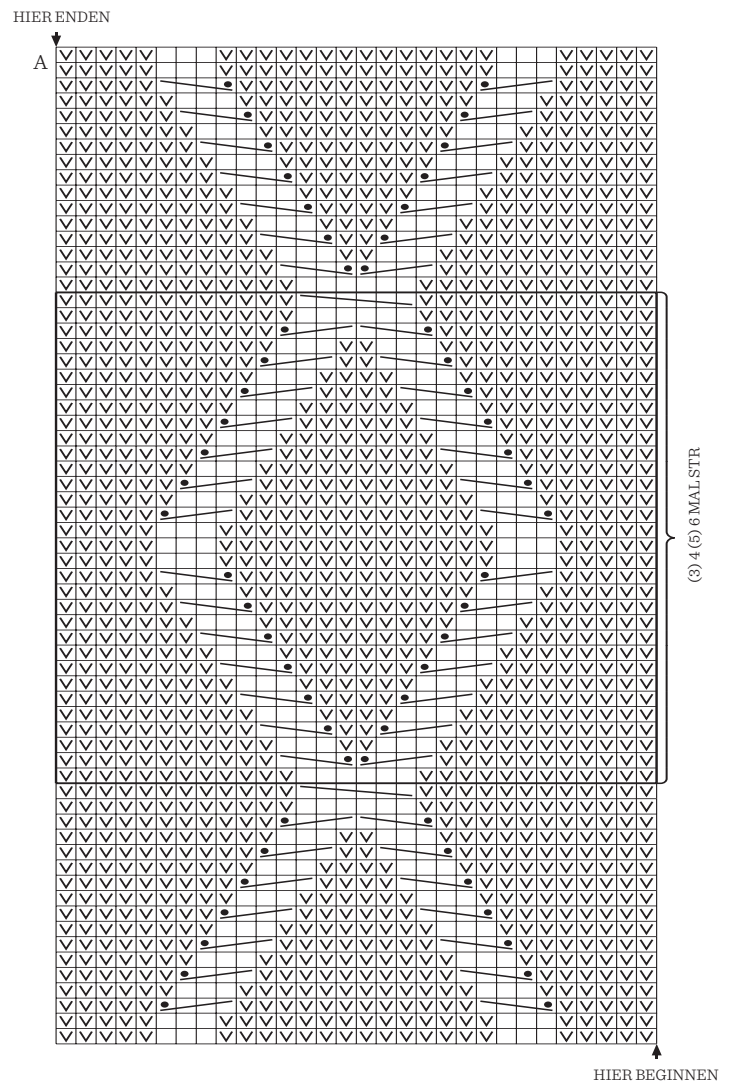
2 M LI ZUS-STR

## NR 5 CORNELIA SWEATER



- RE M
- LI M
- 2 M RE VERSCHR ZUS-STR
- U
- 2 M RE ZUS-STR
- 3 M AUF HILFS-ND VOR ARBEIT SETZEN,  
3 M RE, M VON HILFS-ND RE STR
- 2 M RE VERSCHR HINTER 1 M STR,  
1 M RE STR, BEIDE M VON ND HEBEN
- 2 M RE STR, 1 M RE STR,  
BEIDE M VON ND HEBEN
- 3 M AUF HILFS-ND HINTER ARBEIT SETZEN,  
3 M RE, M VON HILFS-ND RE STR
- 2 M LI ZUS-STR
- 1 M RE STR, 1 M RE VERSCHR IN GLEICHE M STR

## NR 13 HEATHER SWEATER CABLE EDITION



## NR 10 AGNES CARDIGAN GARNMENGE

TYNN PEER GYNT

Dunkle Schokolade 3880: (300) 350 (400) 400 (450)  
500 (550) 600 (600) Gramm

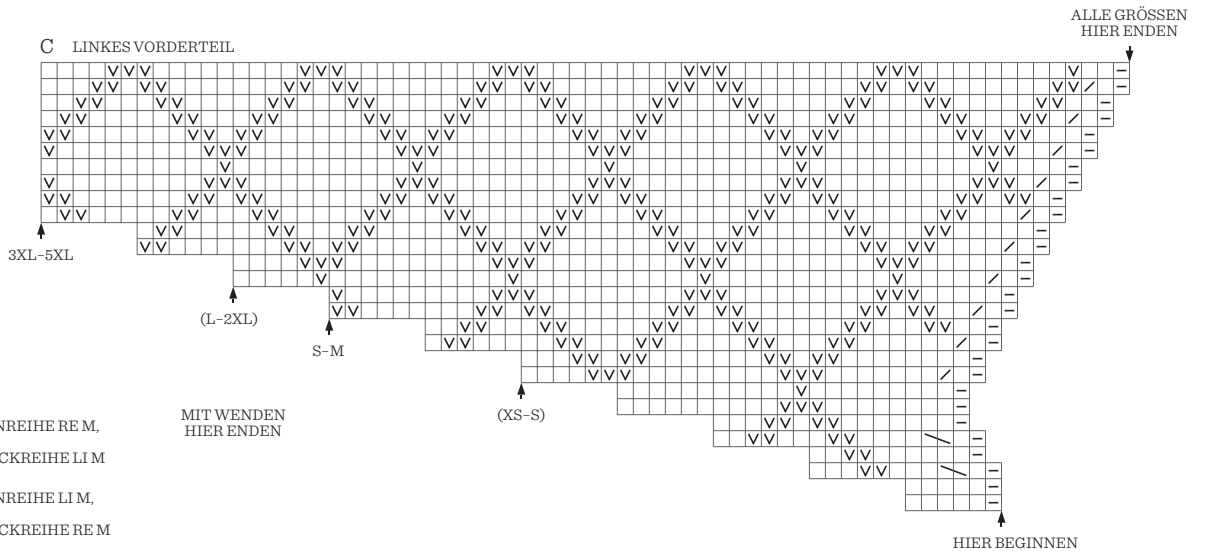
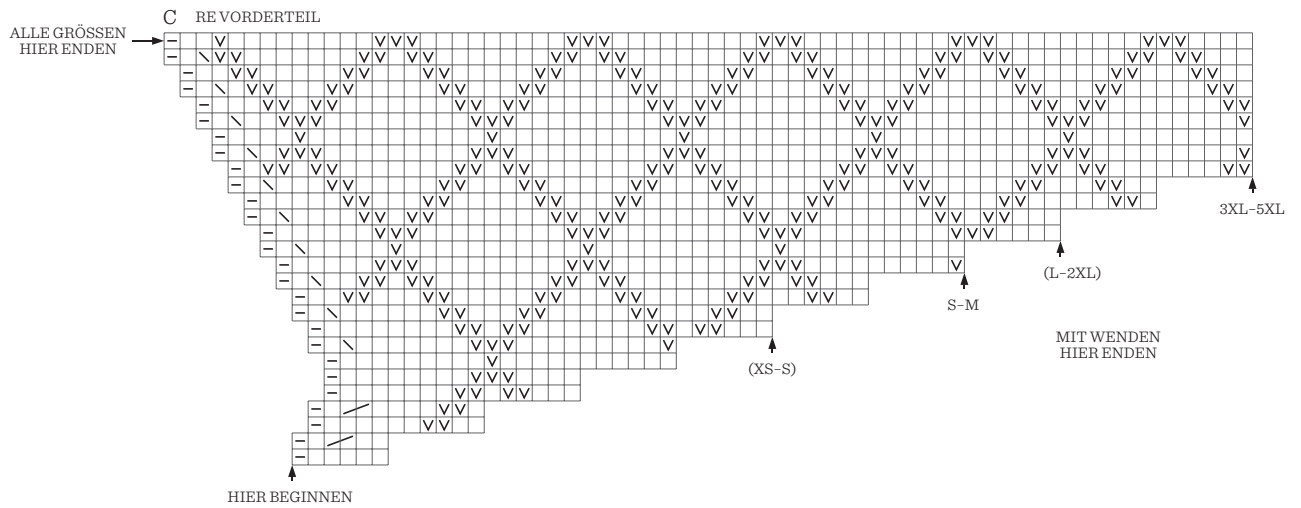
TYNN SILK MOHAIR

Dunkle Schokolade 3880: (125) 125 (150) 175 (175)  
200 (225) 250 (275) Gramm

## NR 12 SCARLETT CARDIGAN DIAGRAMMERKLÄRUNG

- HINREIHE LI M, RÜCKREIHE RE M

# NR 13 HEATHER SWEATER CABLE EDITION



- HINREIHE RE M,  
RÜCKREIHE LI M
- HINREIHE LI M,  
RÜCKREIHE RE M
- RAND-M
- 1 M RE LOCKER ABHEBEN, RE VERSCHR  
ZURÜCK AUF LI ND SETZEN UND  
2 M RE VERSCHR ZUS-STR
- 2 M RE ZUS-STR
- LI ZUNEHMEN
- RE ZUNEHMEN