

2201_1

SIKSAKKGENSER

SADNES GARN

DEN NORSKE
GARNFABRIKKEN
SIDEN 1888



SIKKSÅKKGENSER

#SIKKSÅKKGENSER / NR 1 / OPPSKRIFT: ANITA B. BENZENBERG
VANSKELIGHETSGRAD *** MIDDELS

STØRRELSE

(2) 4 (6) 8 (10) 12 år

PLAGGETS MÅL

Overvidde: (67) 70 (73) 77 (83) 87 cm

Hel lengde: (34) 38 (42) 46 (48) 50 cm, eller ønsket lengde

Ermelengde: (24) 28 (31) 34 (37) 40 cm, eller ønsket lengde

Alle mål gjelder ferdige plagg, kroppsmål + bevegelsesvidde. Disse mål er beregnet etter oppgitt strikkefasthet.

OM PLAGGET

Genseren strikkes ovenfra og ned med økninger til rundt bærestykket. Etter økningen er ferdig strikkes diagram. Arbeidet deles til ermer, for- og bakstykket. Videre strikkes for- og bakstykket rundt, og ermene strikkes rundt til slutt.

GARN

SISU (80 % ull, 20 % nylon, 50 gram = ca 175 meter)

GARNALTERNATIV:

MINI ALPAKKA, MANDARIN PETIT, ALPAKKA SILKE, TYNN MERINOULL, BABYULL LANETT

NB! Velger du et annet garnalternativ, sjekk løpelengde, og vær obs på at plaggets uttrykk kan endres

GARNMENGDE

Lys beigemelert 2650/Natur 1012: (50) 50 (100) 100 (100) 100 gram

Rosentre 4245/Korall 4025: 50 gram alle størrelser

Blå hortensia 6032/Inkblå 6063: 50 gram alle størrelser

Lys kalk 2319/Støvet lys grønn 9041: (100) 150 (150) 200 (200) 250 gram

VEILEDENDE PINNER

Rundpinne og strømpepinner nr 2½ og 3

Nr på pinnen er kun veiledende. Strikker du fastere enn oppgitt strikkefasthet, bruk tykkere pinner. Strikker du løsere, bruk tynnere pinne.

STRIKKEFASTHET

27 masker glattstrikk på pinne nr 3 = 10 cm

GSR = GERMAN SHORT ROWS

Etter hver vending tas alltid første maske løs av som om den skulle strikkes vrang med tråden foran arbeidet, legg tråden over høyre pinne, stram tråden godt på baksiden, og det blir 2 løkker på pinnen. De 2 løkkene regnes som 1 maske. Når det strikkes over løkkene, strikkes løkkene sammen til 1 maske.

ØK 1 MASKE

Stikk venstre pinne under tråden mellom 2 masker forfra og strikk den vridd rett.

BEGYNN I HALSEN

Legg passe løst opp (96) 100 (104) 108 (112) 116 masker med lys beigemelert/natur på rundpinne nr 2½, og strikk (6) 6 (6) 7 (7) 7 cm vrangbord rundt 1 rett, 1 vrang.

Skift til rundpinne nr 3.

Strikk 1 omgang rett, samtidig som det økes (18) 20 (22) 24 (26) 28 masker jevnt fordelt = (114) 120 (126) 132 (138) 144 masker.

Sett et merke der omganger begynner = midt bak.

Strikk vendinger med GSR for å lage dypere halsutringning foran slik:

Strikk (17) 19 (21) 23 (25) 27 masker rett, vend og strikk (33) 37 (41) 45 (49) 53 masker vrang, vend og strikk 4 masker mer for hver vending til det er vendt i alt 3 ganger i hver side.

Strikk 1 omgang rundt over alle maskene.

Øk slik på neste omgang:

Strikk *3 rett, øk 1 maske*, gjenta fra *-* omgangen rundt = (152) 160 (168) 176 (184) 192 masker.

Strikk (8) 9 (12) 13 (14) 15 omganger glattstrikk.

Øk slik på neste omgang:

Strikk *4 rett, øk 1 maske*, gjenta fra *-* omgangen rundt = (190) 200 (210) 220 (230) 240 masker.

Strikk (8) 9 (12) 13 (14) 15 omganger glattstrikk.

Øk slik på neste omgang:

Strikk *5 rett, øk 1 maske, gjenta fra *-* omgangen rundt = (228) 240 (252) 264 (276) 288 masker.

Strikk (7) 9 (11) 12 (14) 15 omganger glattstrikk.

Øk slik på neste omgang:

Størrelse 2 år:

Strikk *6 rett, øk 1 maske, 6 rett, øk 1 maske, 7 rett, øk 1 maske*, gjenta fra *-* omgangen rundt = 264 masker.

Størrelse 4 år:

Strikk *6 rett, øk 1 maske*, gjenta fra *-* omgangen rundt = 280 masker.

Størrelse 6 år:

Strikk *7 rett, øk 1 maske*, gjenta fra *-* omgangen rundt = 288 masker.

Størrelse 8 år:

Strikk *6 rett, øk 1 maske, strikk 5 rett, øk 1 maske*, gjenta fra *-* omgangen rundt = 312 masker.

Størrelse 10 år:

Strikk *5 rett, øk 1 maske, 4 rett, øk 1 maske, 5 rett, øk 1 maske, 4 rett, øk 1 maske, 5 rett, øk 1 maske*, gjenta fra *-* omgangen rundt = 336 masker.

Størrelse 12 år:

Strikk *4 rett, øk 1 maske, strikk 5 rett, øk 1 maske*, gjenta fra *-* omgangen rundt = 352 masker.

Alle størrelser:

= (264) 280 (288) 312 (336) 352 masker.

Strikk (41) 43 (44) 47 (50) 53 masker glattstrikk, omgangen begynner nå her mellom bakstykket og ermet.

Strikk diagram rundt.

Del arbeidet til ermer, for og bakstykket slik:

Sett de neste (51) 55 (57) 63 (69) 71 maskene på en hjelpepinne til erme, legg opp (9) 9 (11) 11 (13) 13 nye masker under ermet, strikk (81) 85 (87) 93 (99) 105 masker (= forstykket), sett de neste (51) 55 (57) 63 (69) 71 maskene på en hjelpepinne til erme, legg opp (9) 9 (11) 11 (13) 13 nye masker under ermet og strikk (81) 85 (87) 93 (99) 105 masker (= bakstykket).

FOR OG BAKSTYKKET

= (180) 188 (196) 208 (224) 236 masker.

Sett et merke rundt den midterste masken under det ene erme, omgangen begynner her.

Strikk glattstrikk rundt med lys kalk/støvet lys grønn til arbeidet måler (30) 34 (38) 42 (44) 46 cm, eller til 4 cm før ønsket lengde.

Tips! Legg arbeidet flatt med halsåpningen opp og mål fra høyeste punkt, som er skulder, og rett ned.

Skift til rundpinne nr 2½, og strikk 4 cm vrangbord rundt 1 rett, 1 vrang.

Fell av i vrangbord, eller med italiensk avfelling.

ERMER

Ta med maskene fra hjelpepinne og strikk opp 1 maske i hver av de nye maskene midt under ermet på strømpepinner nr 3 = (60) 64 (68) 74 (82) 84 masker.

Tips! Ta opp tråden mellom ermestykkene og de nye maskene i hver side, og strikk den rett sammen med neste maske på første omgang for å unngå hull i arbeidet.

Sett et merke rundt den midterste masken midt under ermet.

Strikk glattstrikk rundt med lys kalk/støvet lys grønn til ermet måler 2 cm.

Fell 1 maske på hver side av merkemasken slik:

Strikk merkemasken, ta 1 maske rett løs av, 1 rett, trekk den løse masken over, strikk til det gjenstår 2 masker før merkemasken, strikk 2 rett sammen.

Gjenta fellingene ca hver (1½.) 2. (2.) 1½. (1½.) 2. cm til det gjenstår (40) 42 (44) 46 (48) 50 masker.

Strikk til ermet måler ca (20) 24 (27) 30 (33) 36 cm, eller til 4 cm før ønsket lengde.

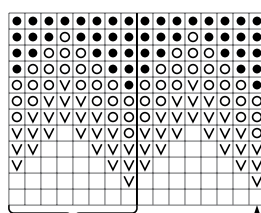
Skift til strømpepinner nr 2½, og strikk 4 cm vrangbord rundt 1 rett, 1 vrang.

Fell av i vrangbord eller med italiensk avfelling.

Strikk det andre ermet på samme måte.

MONTERING

Brett halskanten dobbel mot vrangsidene og sy til med løse sting.



GJENTA

BEGYNN HER

☐ LYS BEIGEMELERT/NATUR

✓ ROSENTRÉ/KORALL

⊙ BLÅ HORTENSIA/INKBLÅ

● LYS KALK/STØVET LYS GRØNN