



Nr 2

FLEDERMAUSP ULLOVER

Raglanpullover mit Fledermäusen
Anleitung: Anita Brathetland

Größe:
(2-4) 6 (8) 10 (12) Jahre

Maße:
Oberweite: (65) 71 (77) 83 (89) cm
Gesamtlänge: ca (36-40) 44 (48) 50 (52) cm
Ärmellänge: (24-27) 30 (33) 36 (40) cm, oder gewünschte Länge
Alle Maße gelten fürs fertige Modell, Körpermaß plus Bewegungsumfang. Diese Maße ergeben sich aus der Maschenprobe.

Garn:
SISU (80 % Wolle, 20 % Nylon, 50 Gramm = ca 175 Meter)

Garnalternativen:
MINI ALPAKKA, MANDARIN PETIT, ALPAKKA SILKE, TYNN MERINOULL, BABYULL LANETT, TYNN ALPAKKA ULL
ACHTUNG! Wählen Sie eine andere Garnqualität, überprüfen Sie die Lauflänge, und bedenken Sie, dass sich der Charakter des Kleidungsstückes ändern kann.

Garnmenge:
Gelber Sand 2134: (150) 200 (200) 250 (300) Gramm
Goldenes Braun 2564: (100) 100 (100) 150 (150) Gramm

Nadeln:
Rundstricknadel und Nadelspiel Nr 2½ und 3
Nr der Nadeln sind nur Empfehlungen. Wenn Sie fester stricken als angegeben, wechseln Sie zu dickeren Nadeln. Stricken Sie lockerer, benutzen Sie dünnere.

Maschenprobe:
27 M Glattstrick mit Nd Nr 3 = 10 cm

Ärmel:
Mit Sand und Nadelspiel Nr 2½ (44) 46 (48) 50 (52) M anschlagen und (3) 3 (4) 4 (4) cm Bündchen 1 M re, 1 M li in Rd stricken.
Zu Nadelspiel Nr 3 wechseln.
Eine Markierung um die erste M setzen.

Diagramm bis zu einer Ärmellänge von 6 cm stricken, dabei von der Mitte des Ärmels aus zählen, wo das Diagramm beginnt.

1 M auf jeder Seite der Markierung zunehmen.

Mit **Diagramm** fortsetzen und Zunahmen ca jeden (1½.-2.) 2. (2.) 2. (2) cm wdh, bis insgesamt (64) 68 (72) 76 (80) M auf der Nd liegen.

Die neuen M in **Diagramm** mit aufnehmen.

Ärmel bis zu einer Länge von (24-27) 30 (33) 36 (40) cm, oder gewünschte Länge stricken.

9 M unterhalb des Ärmels abketten (= Markierung + 4 M auf jeder Seite).

Arbeit zur Seite legen und einen zweiten Ärmel auf die gleiche Weise stricken.

Vorder- und Rückenteil:

Mit Sand und Rund-Nd Nr 2½ (176) 192 (208) 224 (240) M anschlagen und (3) 3 (4) 4 (4) cm Bündchen 1 M re, 1 M li stricken.

Zu Rund-Nd Nr 3 wechseln.

Eine Markierung um 1 M in jeder Seite mit (87) 95 (103) 111 (119) M zwischen den Markierungen setzen.

Diagramm stricken, bis Arbeit (22-26) 29 (32) 33 (33) cm misst. Am Pfeil für gewählte Größe beginnen und ausgehend vom Ärmel ausmessen, in welcher Reihe das Diagramm beginnt, um mit der gleichen Reihe wie am Ärmel zu enden.

Mit der gleichen Reihe wie bei Ärmel enden, und 9 M in jeder Seite für Ärmelloch abketten (Markierung + 4 M auf jeder Seite).

Raglanabnahmen:

Ärmel über abgekettete M auf Vorder- und Rückenteil setzen = (268) 292 (316) 340 (364) M.

1 Rd **Diagramm** stricken, in jedem Übergang 2 M re zus-str, und eine Markierung um die M setzen = (264) 288 (312) 336 (360) M und 4 Markierungen.

Markierungen werden immer mit Sand gestrickt.

Mit **Diagramm** fortsetzen und an jeder Markierung für Raglan wie folgt abnehmen:

Bis 1 M vor Markierung stricken, 2 M zum re zus-str abheben, 1 M re, abgehobene M drüberziehen = 8 M abgenommen.

Abnehmen jede 2. Rd insgesamt (13) 15 (16) 18 (19) wdh = (160) 168 (184) 192 (208) M.

Die mittleren (15) 17 (17) 19 (21) maskene på en hjelpepinne til hals.

M des Vorderteils für den Halsausschnitt auf eine Hilfs-Nd setzen.

Rd zu Ende stricken, Faden abschneiden und am Hals neu beginnen.

Mit **Diagramm** in Reihen fortsetzen, und am Anfang jeder Reihe 2 M abketten, **gleichzeitig** die Raglanabnahmen, wo es möglich ist, (8) 8 (9) 9 (10) Mal fortsetzen, so dass insgesamt (21) 23 (25) 27 (29) Abnahmen über das Rückenteil gezählt werden.

Achtung! Aufpassen, dass die Raglanabnahmen in den Hinreihen gearbeitet werden.

Die restlichen M für den Halsausschnitt auf der Nd liegen lassen.

Fertigstellung:

Unter den Ärmeln zusammennähen.

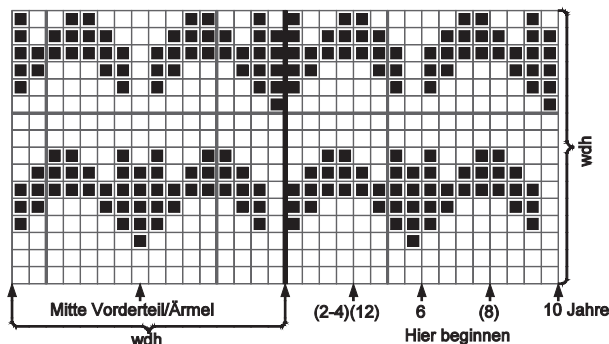
Halskante:

Alle M der Hilfs-Nd und über den abgeketteten M entlang des Halses mit Sand und Rund-Nd Nr 2½ M aufnehmen.

8 cm Bündchen 1 M re, 1 M li in Rd stricken, **gleichzeitig** in der 1. Rd die M-Zahl auf (104) 108 (112) 116 (120) M justieren.

Im Bündchenmuster abketten.

Halskante doppelt nach innen legen und mit versteckten Stichen festnähen.



□ Gelber Sand
■ Goldenes Braun

