

KORREKTUR 2410

NR 2 MARIUS DAMENPULLOVER, OBEN NACH UNTEN

LINKE SEITE DES VORDERTEILS

Innerhalb 1 Rand-M in jeder Seite 1 R li str.

Diagramm C str und am Ende jeder Rückreihe 1,1,1,1,2,2,3 neue M anschlagen, wie im Diagramm gezeigt = (45) 47 (49) 51 (53) 55 (57) 59 M.

RECHTE SEITE DES VORDERTEILS

Innerhalb 1 Rand-M in jeder Seite 1 R li str.

Diagramm D str und am Ende jeder Hinreihe 1,1,1,1,2,2,3 neue M anschlagen, wie im Diagramm gezeigt = (45) 47 (49) 51 (53) 55 (57) 59 M.

VORDERTEIL

Innerhalb 1 Rand-M in jeder Seite weiter ab der 10. R des Diagramms B str.

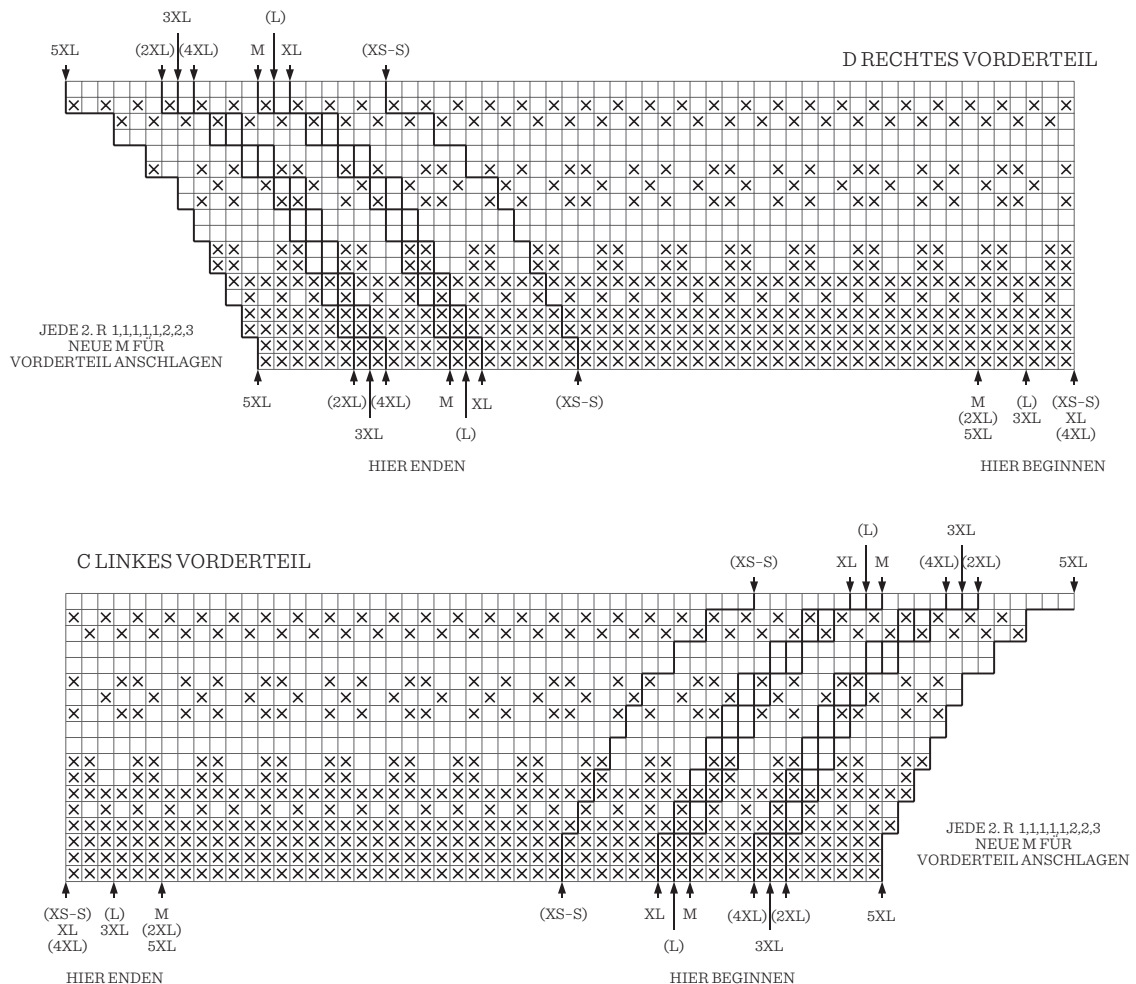
NR 2 MARIUS DAMENPULLOVER, UNTEN NACH OBEN

VORDERTEIL

Bis 8 R vor Ende des Diagramms A wie Rückenteil str.

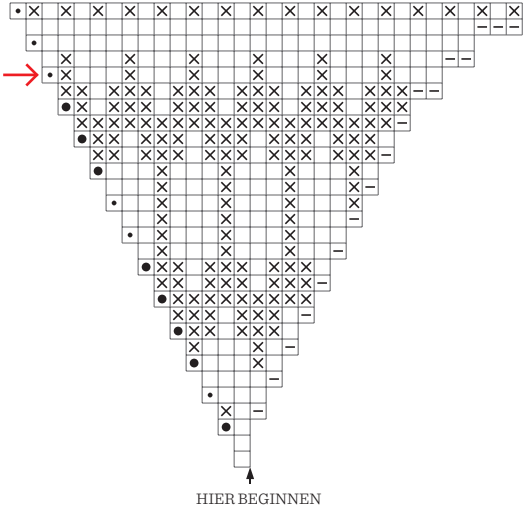
RECHTE SEITE

Achtung! Wenn Diagramm A fertig gestrickt ist, mit Diagramm B fortsetzen. Die Abnahmen für den Hals werden in Diagramm B fortgesetzt.



NR 4 KLEIVA DAMENPULLOVER

LINKES VORDERTEIL (XS)S(M)



NR 5 KLEIVA HERRENPULLOVER

LINKES VORDERTEIL (S)M(L)

