

# KORREKTUR 2409

## NR 4 LUMEN CARDIGAN

### RECHTES VORDERTEIL

Es wird über alle M Halbpatent hin und her str, gleichzeitig in jeder 8. R M für den V-Ausschnitt zugenommen:

1. R (= Hinreihe): 1 Rand-M, bis 5 M vor Ende Halbpatent str, 2 M zunehmen, Halbpatent die R zu Ende str, mit 1 Rand-M enden = 2 M zugenommen.

2.-8. R: 1 Rand-M, die R Halbpatent str, mit 1 Rand-M enden.

1.-8. R insgesamt (10) 11 (12) 12 (13) 13 Mal wdh = (41) 47 (53) 57 (63) 67 M.

Mit Zunahmen für V-Ausschnitt fortsetzen, gleichzeitig M für Ärmelloch zunehmen:

1. R (= Hinreihe): 1 Rand-M, 1 M li, 1 Patent-M, 1 M li, 2 M zunehmen, bis 5 M vor Ende Halbpatent str, 2 M zunehmen, Halbpatent die R zu Ende str, mit 1 Rand-M enden = 4 M zugenommen.

2.-8. R: 1 Rand-M, die R Halbpatent str, mit 1 Rand-M enden.

9. R (= Hinreihe): 1 Rand-M, 1 M li, 1 Patent-M, 1 M li, 2 M zunehmen, bis 5 M vor Ende Halbpatent str, 2 M zunehmen, Halbpatent die R zu Ende str, mit 1 Rand-M enden = 4 M zugenommen.

10.-11. R: 1 Rand-M, die R Halbpatent str, mit 1 Rand-M enden.

Es sind jetzt (49) 55 (61) 65 (71) 75 M auf der Nd.

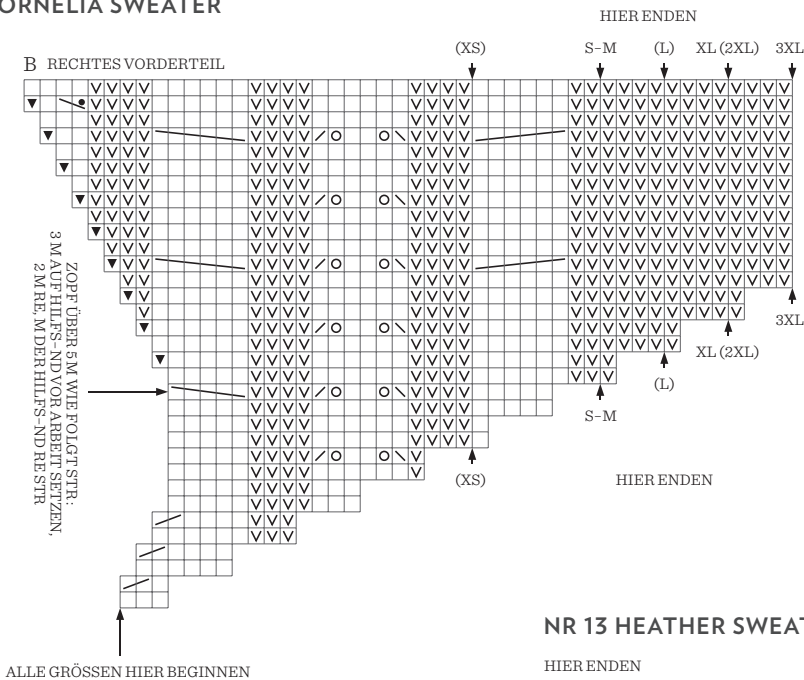
Faden abschneiden, M stilllegen und linkes Vorderteil str.

### VORDER- UND RÜCKENTEIL

Innerhalb 1 Rand-M in jeder Seite 3 2 R Halbpatent hin und her str.

Zu Rund-Nd Nr 3 wechseln und nächste Rückreihe str:

## NR 5 CORNELIA SWEATER



## NR 8 CORNELIA CARDIGAN

### ÄRMEL

1 Rd re str, gleichzeitig die M-Zahl auf (80) 80 (84) 94 (94) 94 M regulieren.

Diagramm C rund str:

(10) 10 (12) 12 (17) 17 M li str, 60 M Diagramm C, bis zum Rd-Beginn li str.

Mit dieser Einteilung weiter rund str, bis Ärmel 36 cm misst, oder bis 12 cm vor gewünschter Länge.

Mit mindestens 3 Rd ohne Zopfverflechtung enden.

### FÜR GRÖSSE (XS) S-M (L) XL

1 Rd mit Ab- und Zunahmen str, bevor das Bündchen gestrickt wird:

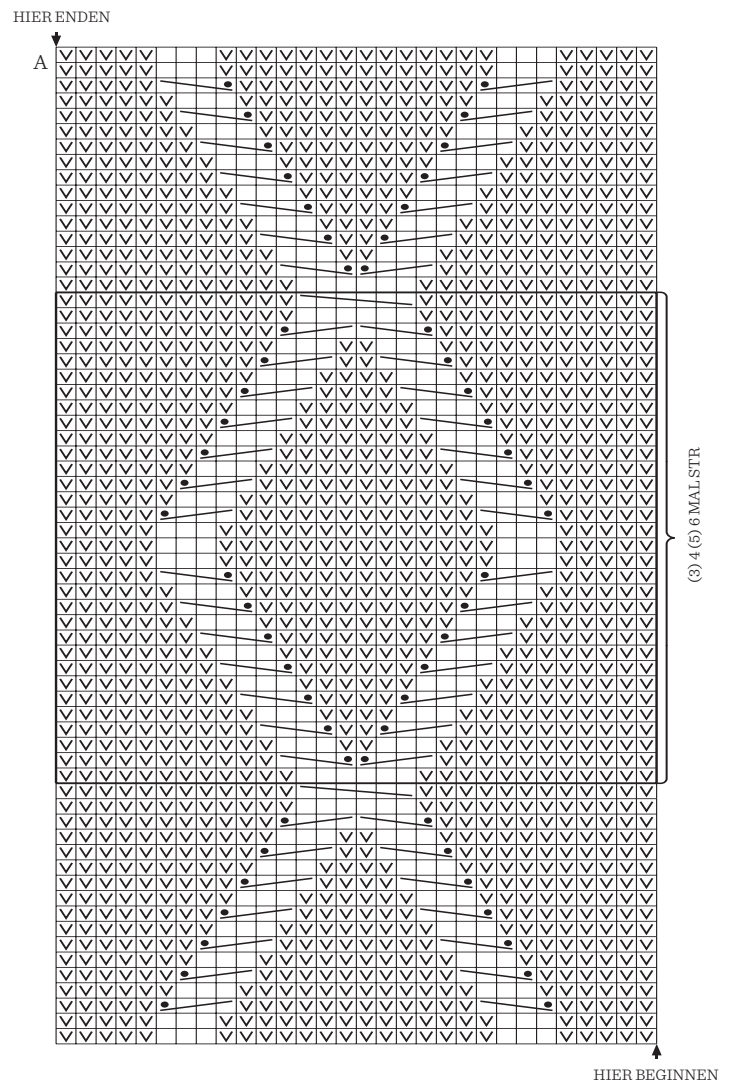
1 M li, 1 li M zunehmen, bis Markierung li str, bis Markierung letzte Rd des Diagramm C str, bis 1 M vor Rd-Beginn li str, 1 M li zunehmen, 1 M li str = (76) 76 (80) 80 M.

## NR 12 SCARLETT CARDIGAN

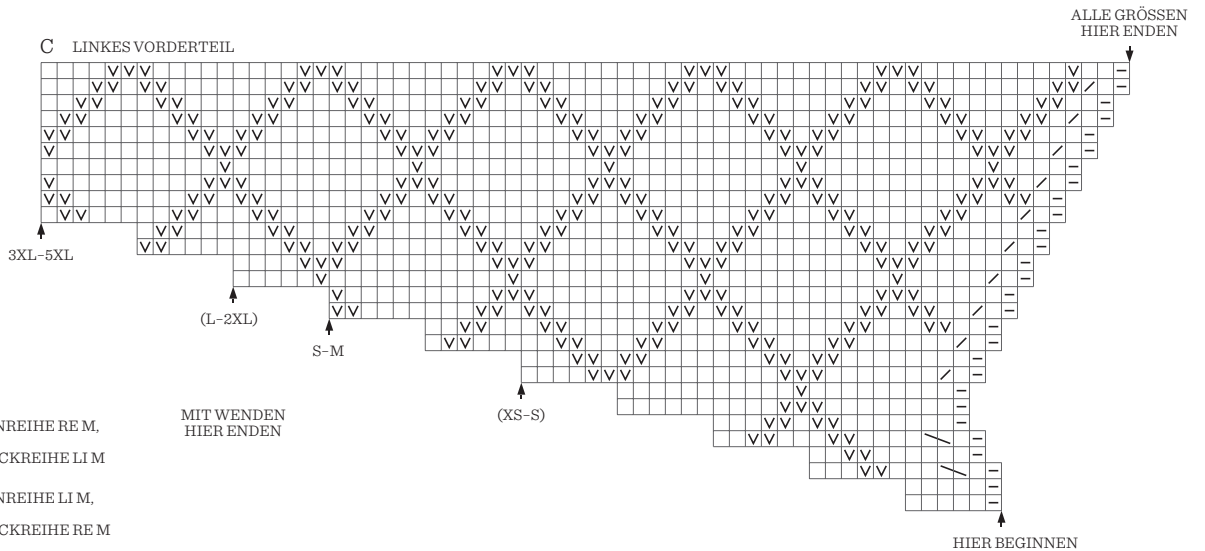
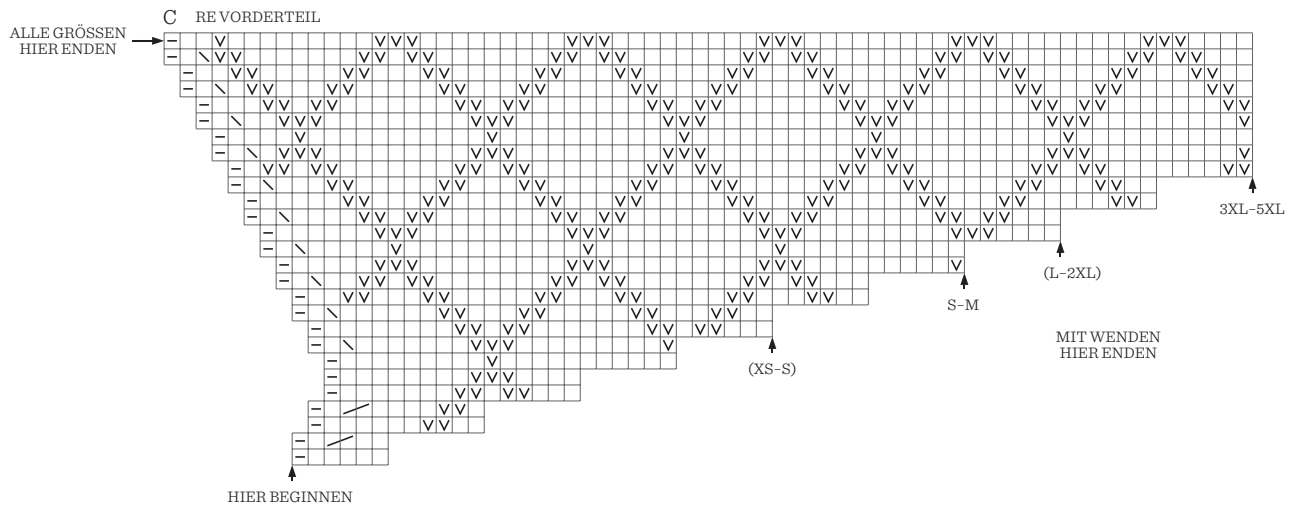
### DIAGRAMMERKLÄRUNG

☑ HINREIHE LI M, RÜCKREIHE RE M

## NR 13 HEATHER SWEATER CABLE EDITION



# NR 13 HEATHER SWEATER CABLE EDITION



- HINREIHE RE M,  
RÜCKREIHE LI M
- HINREIHE LI M,  
RÜCKREIHE RE M
- RAND-M
- 1 M RE LOCKER ABHEBEN, RE VERSCHR  
ZURÜCK AUF LI ND SETZEN UND  
2 M RE VERSCHR ZUS-STR
- 2 M RE ZUS-STR
- LI ZUNEHMEN
- RE ZUNEHMEN