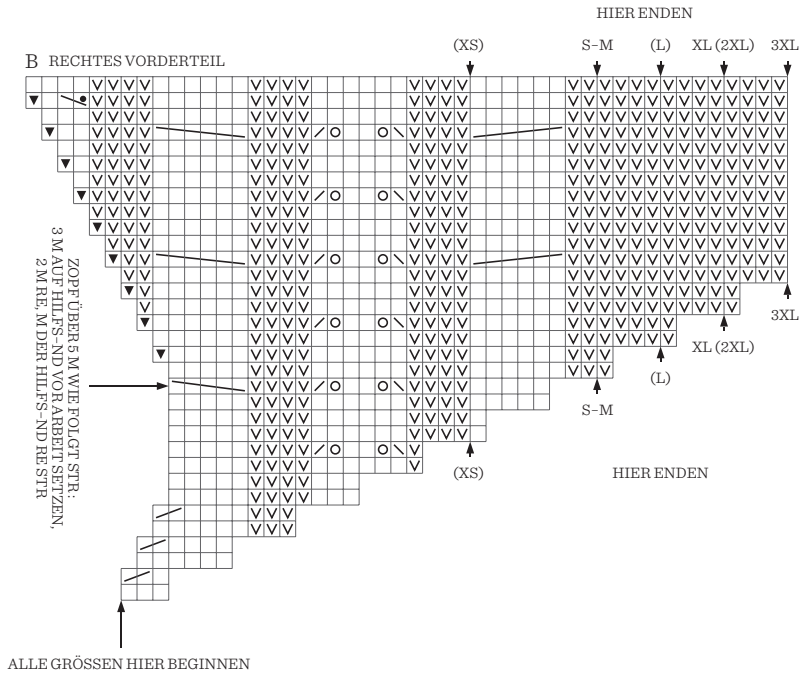


# KORREKTUR 2409

## NR 5 CORNELIA SWEATER



- HINREIHE RE M,  
RÜCKREIHE LI M
- HINREIHE LI M,  
RÜCKREIHE RE M
- RAND-M
- 1 M RE LOCKER ABHEBEN, RE VERSCHR  
ZURÜCK AUF LI ND SETZEN UND  
2 M RE VERSCHR ZUS-STR
- 2 M RE ZUS-STR
- LI ZUNEHMEN
- RE ZUNEHMEN

## NR 13 HEATHER SWEATER CABLE EDITION

