

# RÄTTELSE 2202

## NR 6 GUERNSEY TRÖJA

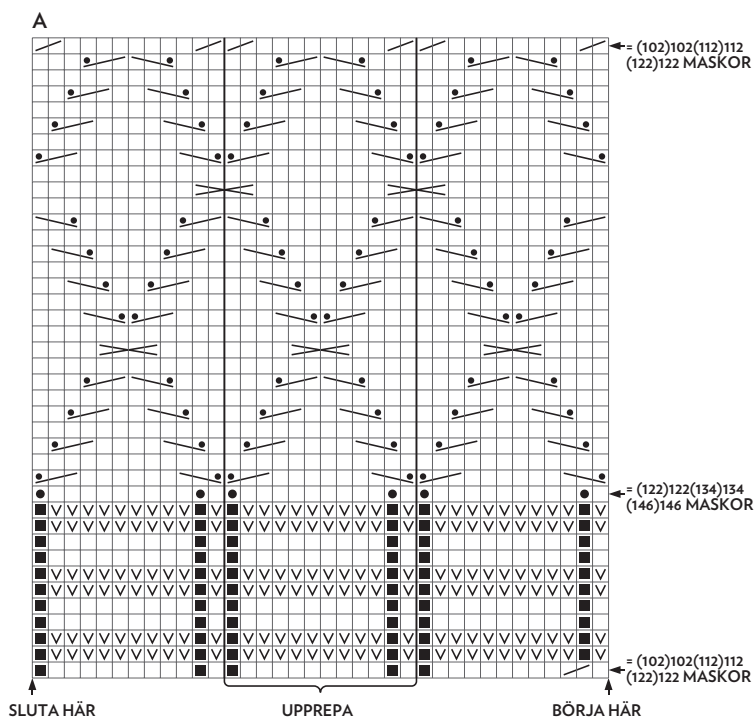
### GARNÅTGÅNG






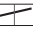


DOUBLE SUNDAY

Kitt 1015: (11) 12 (13) 15 (16) 17 nystan

TYNN SILK MOHAIR

Natur 1012: (6) 7 (7) 8 (9) 9 nystan



-  1 RM PÅ RÄTSIDAN,  
1 AM PÅ AVIGSIDAN
-  1 AM PÅ RÄTSIDAN,  
1 RM PÅ AVIGSIDAN
-  DENNA MASKAN EXISTERAR  
INTE ÄNNU STICKA NÄSTA SYMBOL
-  ÖKA 1 MASKA GENOM ATT TA UPP TRÅDEN  
MELLAN 2 MASKOR OCH STICKA DEN  
VRIDEN AVIG
-  SÄTT 2 MASKOR PÅ EN HJÄLPSTICKA  
FRAMFÖR ARBETET, 1 RM, STICKA  
HJÄLPSTICKAN MASKOR RÄTT
-  SÄTT 1 MASKA PÅ EN HJÄLPSTICKA  
BAKOM ARBETET, 2 RM, STICKA  
HJÄLPSTICKANS MASKA RÄTT
-  SÄTT 2 MASKOR PÅ EN HJÄLPSTICKA  
FRAMFÖR ARBETET, 2 RM, STICKA  
HJÄLPSTICKANS MASKOR RÄTT
-  2 RM TILLSAMMANS PÅ RÄTSIDAN,  
2 AM TILLSAMMANS PÅ AVIGSIDAN

## NR 9 CHERRY KLÄNNING

### GARNÅTGÅNG

SUNDAY

Rosa 4524/Ljus Chinos Grön 9822: (7) 8 (8) 9 (10) 11  
(12) nystan

TYNN SILK MOHAIR

Rosa 4323/Ljus gul 2101: (7) 8 (9) 10 (10) 11 (12)  
nystan

## NR 13 CHERRY TRÖJA MED RÄNDER

### GARNÅTGÅNG

SUNDAY

Kitt 1015: (3) 3 (4) 4 (4) 5 (5) nystan

Mörk Gråblå 6581: (1) 1 (2) 2 (2) 2 (2) nystan

TYNN SILK MOHAIR

Kitt 1015: (3) 3 (4) 4 (4) 4 (5) nystan

Svart 1099: (1) 2 (2) 2 (2) 2 (2) nystan